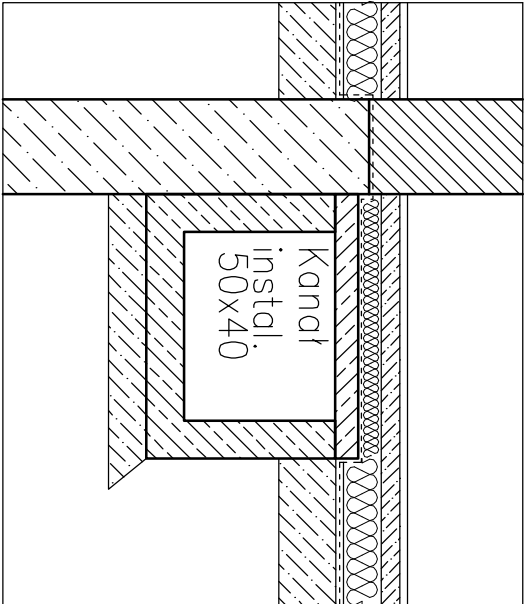
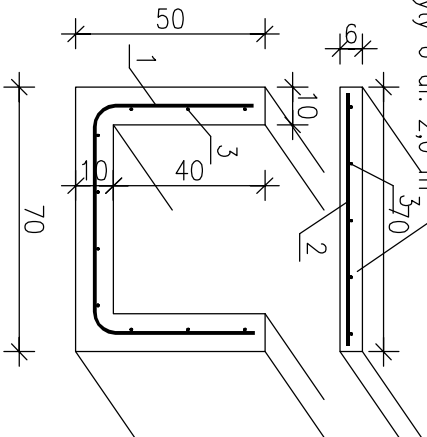


Tunel 1 (poz. TN.1)
50x40 cm dł.= 22 m



Zbrojenie
zebrane no 1 mb

Elementy prefabrykowane
jako płyty o dł. 2,0 m



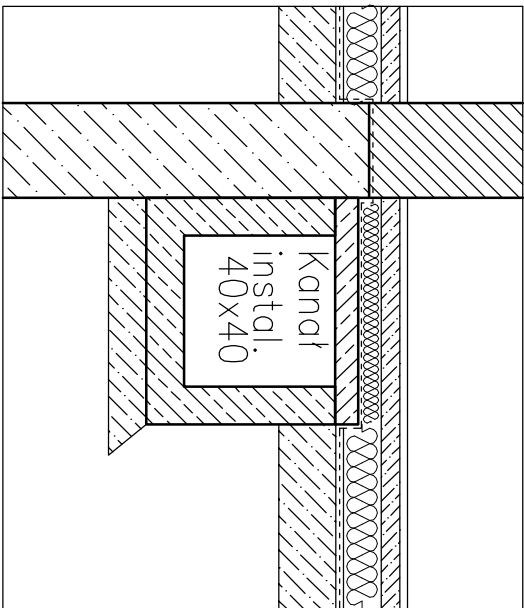
- 1 5ø10 34GS L=147 TN.1
co 20 cm

- 2 8ø10 34GS L=67 TN.1
co 12,5 cm

67

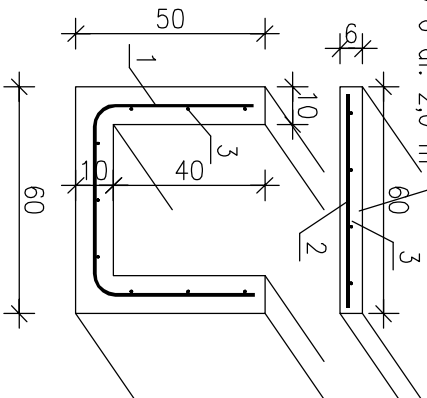
- 3 15ø6 St3SXL=100TN.1
co 15 cm

Tunel 2 (poz. TN.2)
40x40 cm dł.= 56 m



Zbrojenie
zebrane no 1 mb

Elementy prefabrykowane
jako płyty o dł. 2,0 m



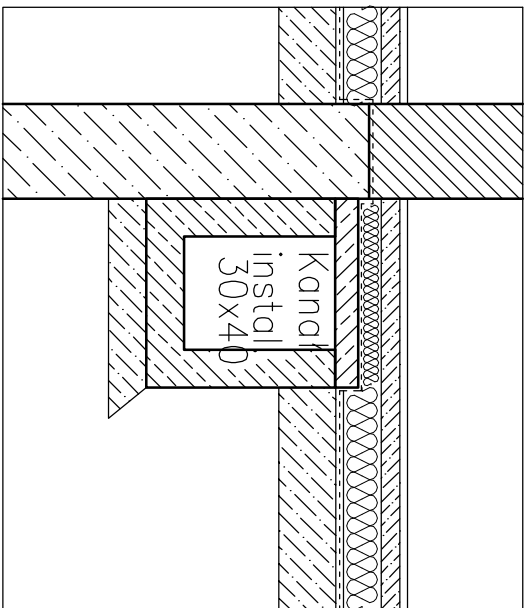
- 1 5ø10 34GS L=137 TN.2
co 20 cm

- 2 8ø10 34GS L=57 TN.2
co 12,5 cm

57

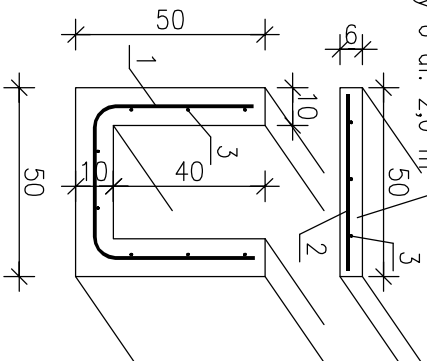
- 3 13ø6 St3SXL=100TN.2
co 15 cm

Tunel 3 (poz. TN.3)
30x40 cm dł.= 9 m



Zbrojenie
zebrane no 1 mb

Elementy prefabrykowane
jako płyty o dł. 2,0 m



- 1 5ø10 34GS L=127 TN.3
co 20 cm

- 2 8ø10 34GS L=47 TN.3
co 12,5 cm

47

- 3 11ø6 St3SXL=100TN.3
co 15 cm

ZESTAWIENIE STALI

POZ.	NR PRĘTA	RODZAJ STALI	DŁUGOŚĆ [cm]	LICZBA SZTUK	DŁUGOŚĆ ŁĄCZNA [m]	
					34GS ø10	St3SX ø6
TN.1	1	ø10 34GS	147	5	7.35	
	2	ø10 34GS	67	8	5.36	
	3	ø6 St3SX	100	15		15
DŁUGOŚĆ RAZEM [m]					12.71	15
MASA JEDNOSTKOWA [kg/m]					0.617	0.222
MASA [kg]					7.84	3.33
MASA OGÓŁEM [kg]					11.17	
WYKONAĆ: x 22					245.74	

ZESTAWIENIE STALI

POZ.	NR PRĘTA	RODZAJ STALI	DŁUGOŚĆ [cm]	LICZBA SZTUK	DŁUGOŚĆ ŁĄCZNA [m]	
					34GS ø10	St3SX ø6
TN.2	1	ø10 34GS	137	5	6.85	
	2	ø10 34GS	57	8	4.56	
	3	ø6 St3SX	100	13		13
DŁUGOŚĆ RAZEM [m]					11.41	13
MASA JEDNOSTKOWA [kg/m]					0.617	0.222
MASA [kg]					7.04	2.89
MASA OGÓŁEM [kg]					9.93	
WYKONAĆ: x 56					556.08	

ZESTAWIENIE STALI

POZ.	NR PRĘTA	RODZAJ STALI	DŁUGOŚĆ [cm]	LICZBA SZTUK	DŁUGOŚĆ ŁĄCZNA [m]	
					34GS ø10	St3SX ø6
TN.3	1	ø10 34GS	127	5	6.35	
	2	ø10 34GS	47	8	3.76	
	3	ø6 St3SX	100	11		11
DŁUGOŚĆ RAZEM [m]					10.11	11
MASA JEDNOSTKOWA [kg/m]					0.617	0.222
MASA [kg]					6.24	2.44
MASA OGÓŁEM [kg]					8.68	
WYKONAĆ: x 9					78.12	

INWESTOR:	Miasto i Gmina Łasin
INWESTYCJA:	ul. Radzyńska 2, 86-320 Łasin
BIURO PROJEKTOWE:	Z.P.i U.B. BENBUD inż. Benedykt Reder ul. Ks. dr Wł. Łębi 1/27 86-300 Goniądz
NAZWA RYSUNKU:	Konstrukcja tunelów instal.
SKALA:	1:20
BRANŻA:	Archit.
FAZA:	PW
DATA:	09.2009r.
NR RYSUNKU:	K55
FUNKCJA:	AUTOR:
PROJEKTANT:	inż. Benedykt Reder
OPRACOWANIE:	inż. Dariusz Samulowicz
OPRACOWANIE:	mgr inż. Piotr Świrzyński
OPRACOWANIE:	mgr inż. Anna Markiewicz
OPRACOWANIE:	